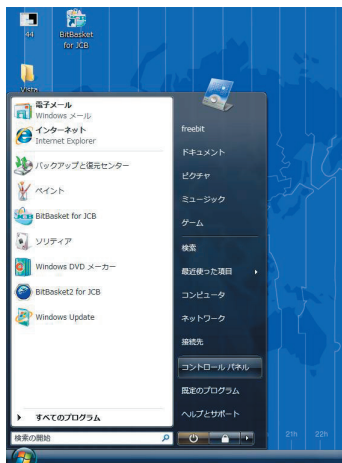
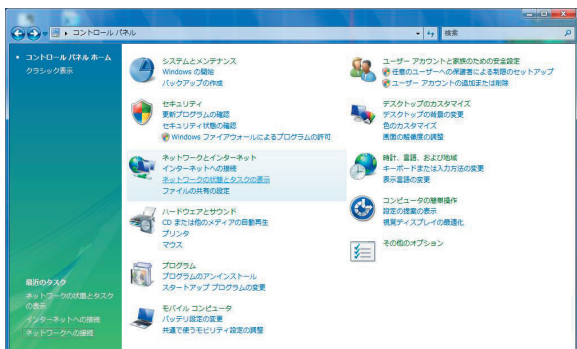


- 1 [スタート] ボタンをクリックし、[コントロールパネル] を選択します。



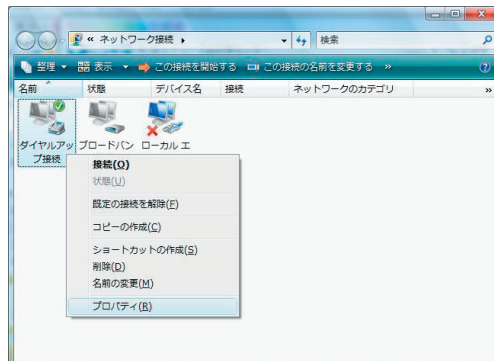
- 2 [ネットワークとインターネット] カテゴリの中の、[ネットワークの状態とタスクの表示] をクリックします。



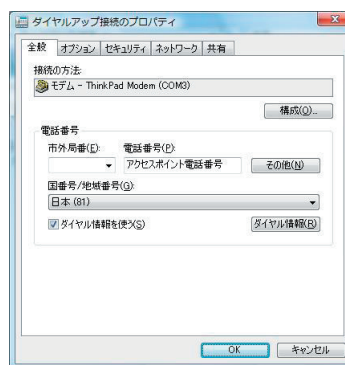
- 3 左側のタスクの中から [ネットワーク接続の管理] をクリックします。



- 4 設定した名前の接続アイコンを右クリックし [プロパティ] を選択します。



- 5 [ダイヤルアップ接続のプロパティ] 画面が表示されますので、以下の入力と設定が行われているか確認します。



接続の方法：

- ◆ ご利用されるターミナルアダプタ：選択する

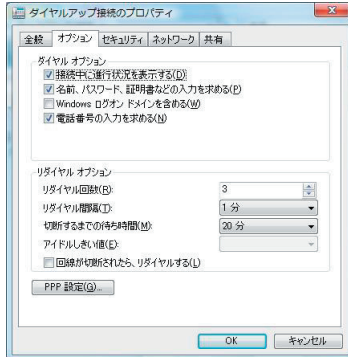
電話番号：

- ◆ 市外局番：空白
- ◆ 電話番号：アクセスポイント電話番号

国番号 / 地域番号：

- ◆ 日本 (81)：選択する
- ◆ ダイヤル情報を使う：チェックする
- ◆ 接続時に通知領域にアイコンを表示する：任意

- 6 [オプション] タブを選択し、以下の入力と設定が行われているか確認します。



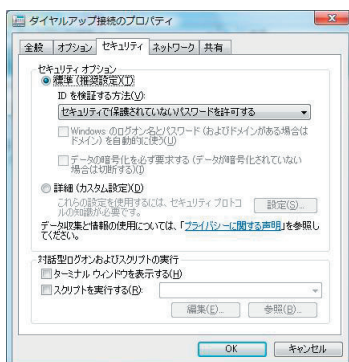
ダイヤルオプション：

- ◆ 接続中に進行状況を表示する：チェックする
- ◆ 名前、パスワード、証明書などの入力を求める：チェックする
- ◆ Windows ログオンドメインを含める：チェックしない
- ◆ 電話番号の入力を求める：チェックしない

リダイヤルオプション：

- ◆ リダイヤル回数：任意
- ◆ リダイヤル間隔：任意
- ◆ 切断するまでの待ち時間：任意
- ◆ 回線が切断されたら、リダイヤルする：チェックしない

- 7 [セキュリティ] タブを選択し、以下の設定が行われているか確認します。



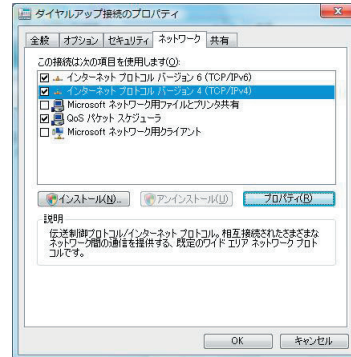
セキュリティオプション：

- ◆ 標準 (推奨設定)：選択する
- ◆ IDを確認する方法：
セキュリティで保護されていないパスワードを許可する

対話型ログオンおよびスクリプトの実行：

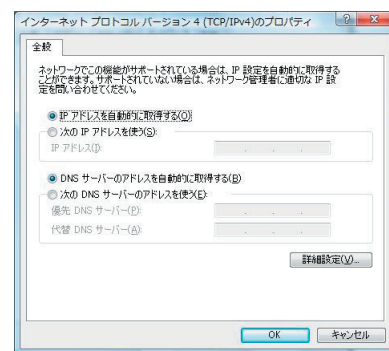
- ◆ ターミナルウィンドウを表示する：チェックしない
- ◆ スクリプトを実行する：チェックしない

- 8 [ネットワーク] タブを選択し、以下の設定が行われているか確認します。



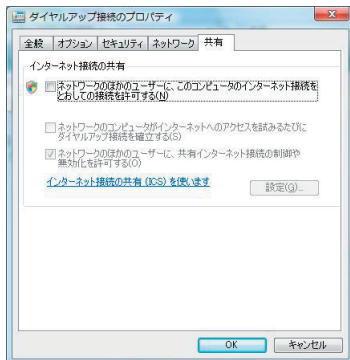
- ◆ インターネットプロトコルバージョン6 (TCP/IPv6)：任意
- ◆ インターネットプロトコルバージョン4 (TCP/IPv4)：チェックする
- ◆ Microsoft ネットワーク用ファイルとプリンタ共有：チェックしない
- ◆ QoS パケットスケジューラ：チェックする
- ◆ Microsoft ネットワーク用クライアント：チェックしない

- 9 [インターネットプロトコルバージョン4 (TCP/IPv4)] を選択し、[プロパティ] ボタンをクリックします。[インターネットプロトコルバージョン4 (TCP/IPv4) のプロパティ] 画面が表示されますので以下の設定が行われているか確認し [OK] ボタンをクリックします。



- ◆ IP アドレスを自動的に取得する：選択する
- ◆ DNS サーバーのアドレスを自動的に取得する：選択する

- 10 [詳細設定] タブをクリックして、以下の設定が行われていることを確認し [OK] ボタンをクリックします。



インターネット接続の共有：

- ◆ ネットワークのほかのユーザーに、このコンピュータのインターネット接続をとおしての接続を許可する：
チェックしない