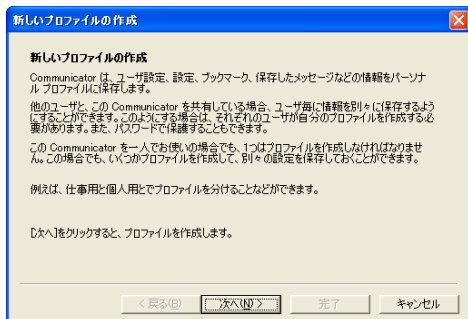
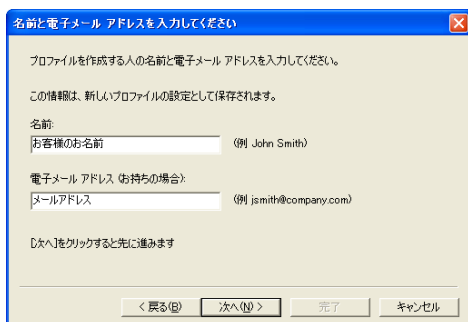


- 1 NetscapeCommunicator インストール後 [新しいプロファイルの作成] 画面が表示されますので、[次へ] ボタンをクリックします。

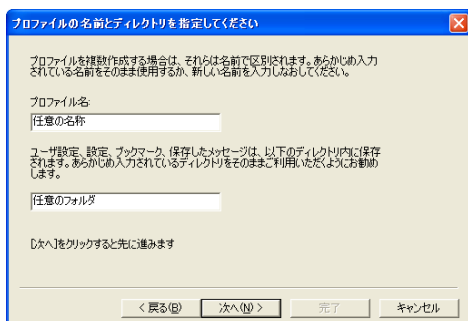


- 2 [名前と電子メールアドレスを入力してください] 画面が表示されますので、以下の入力を行い [次へ] ボタンをクリックします。



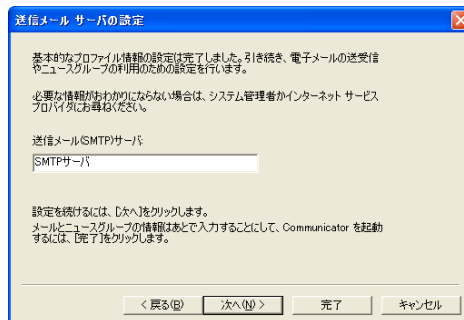
- ◆ 名前：お客様のお名前
- ◆ 電子メールアドレス：メールアドレス

- 3 [プロファイルの名前とディレクトリを指定してください] 画面が表示されますので、以下の入力を行い [次へ] ボタンをクリックします。



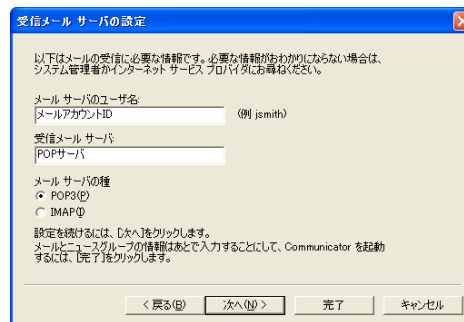
- ◆ プロファイル名：任意の名称
- ◆ ユーザー設定、設定、ブックマーク ... : 任意のフォルダ

- 4 [送信メールサーバの設定] 画面が表示されますので、以下の入力を行い [次へ] ボタンをクリックします。



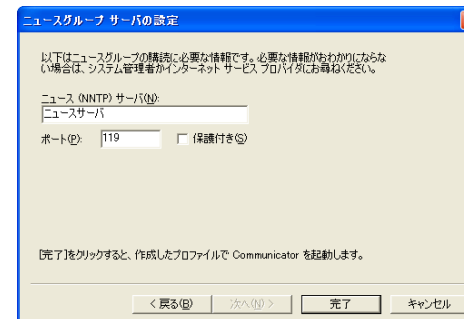
- ◆ 送信メール (SMTP) サーバ：SMTP サーバ

- 5 [受信メールサーバの設定] 画面が表示されますので、以下の入力を行い [次へ] ボタンをクリックします。



- ◆ メールサーバのユーザ名：メールアドレス ID  
※ メールアカウント ID に @ マークが含まれる場合、% に置き換えてください
- ◆ 受信メールサーバ：POP サーバ
- ◆ メールサーバの種類：POP3

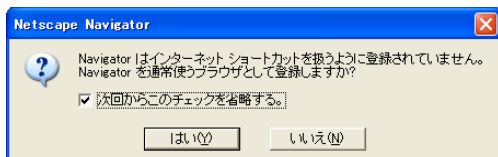
- 6 [ニュースグループサーバの設定] 画面が表示されますので、以下の入力を行い [完了] ボタンをクリックします。



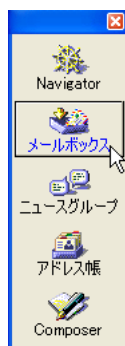
- ◆ ニュース (NNTP) サーバ：ニュースサーバ  
※ ニュースサーバをご利用にならない場合、news と入力して下さい。

- ◆ ポート：ポート番号
- ◆ 保護付き：任意  
※ チェックを ON にするとポート番号が自動で変更されます。

- 7 [Navigator を通常使うブラウザとして登録しますか?] 画面が表示されますので、Netscape Navigator を通常使うブラウザに指定する場合 [はい] ボタンをクリックします。



- 8 コンポーネントバーの [メールボックス] をクリックします。



- 9 [パスワードの入力] 画面が表示されますので、メールアドレスを入力し [OK] ボタンをクリックします。

