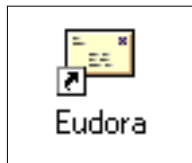


- 1 Eudora を起動します。



- 2 初めて Eudora を起動した場合、[Welcome to Eudora!] 画面が表示されますので [次へ] ボタンをクリックします。

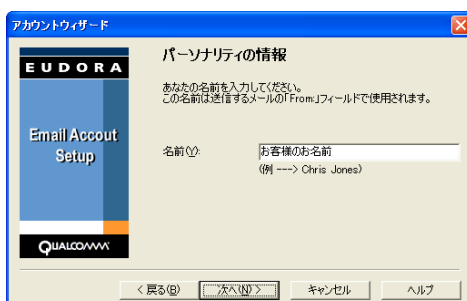


- 3 [アカウントの設定] 画面が表示されますので、以下の設定を行い [次へ] ボタンをクリックします。



◆ 新規にアカウントを作成：選択する

- 4 [パーソナリティの情報] 画面が表示されますので、以下の入力を行い [次へ] ボタンをクリックします。



◆ 名前：お客様のお名前

- 5 [電子メールアドレス] 画面が表示されますので、以下の入力を行い [次へ] ボタンをクリックします。



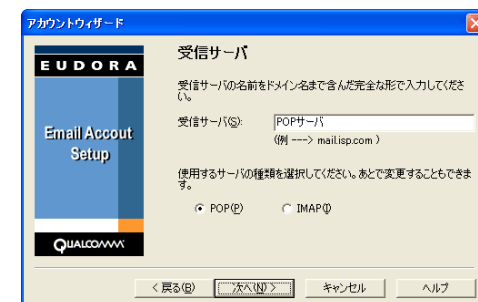
◆ 電子メールアドレス：メールアドレス

- 6 [ログイン名] 画面が表示されますので、以下の入力を行い [次へ] ボタンをクリックします。



◆ ログイン名：メールアカウント ID

- 7 [受信サーバ] 画面が表示されますので、以下の入力と設定を行い [次へ] ボタンをクリックします。

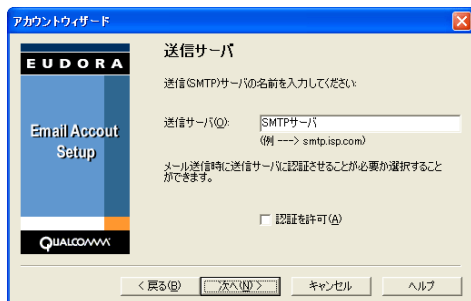


◆ 受信サーバ：POP サーバ

使用するサーバの種類を選択してください：

◆ POP：選択する

- 8 [送信サーバ] 画面が表示されますので、以下の入力  
と設定を行い [次へ] ボタンをクリックします。

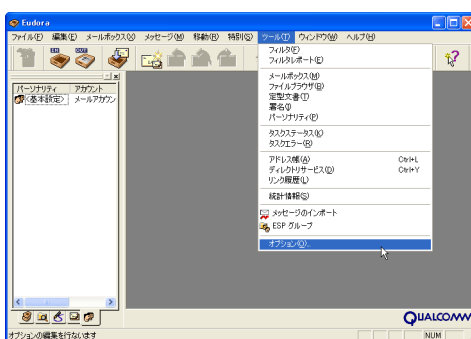


- ◆ 送信サーバ：SMTP サーバ
- ◆ 認証を許可：チェックしない

- 9 [完了!] 画面が表示されますので [完了] ボタンをク  
リックします。



- 10 [ツール] メニューから [オプション] を選択します。

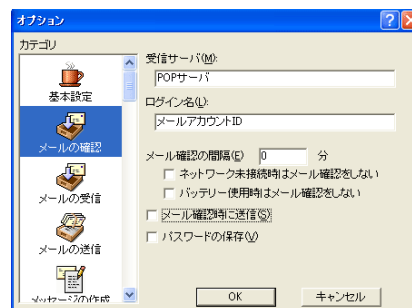


- 11 [オプション] 画面が表示されますので、[カテゴリ]  
から [基本設定] をクリックし、以下の設定と入力を行  
います。



- ◆ 名前：お客様のお名前
- ◆ 電子メールアドレス：メールアドレス
- ◆ 受信サーバ：POP サーバ
- ◆ ログイン名：メールアドレス
- ◆ 送信 (SMTP) サーバ：SMTP サーバ
- ◆ 認証を許可：チェックしない

- 12 [カテゴリ] から [メールの確認] をクリックし、以  
下の設定と入力を行います。



- ◆ 受信サーバ：POP サーバ
- ◆ ログイン名：メールアドレス
- ◆ メール確認の間隔：任意の分  
※ 設定した時間毎に自動的に受信が実行されます。設定を行った  
場合、任意でその後の設定も行ってください。
- ◆ メール確認時に送信：任意
- ◆ パスワードの保存：チェックする  
※ 新着メールを確認する際にパスワードを入力する場合は、  
[パスワードを保存する] のチェックを外してください。

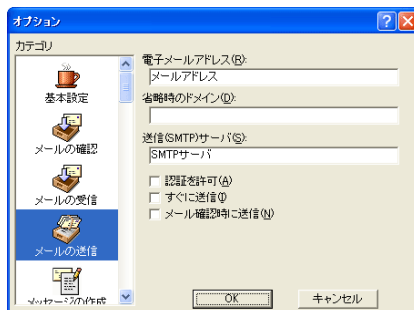
- 13 [カテゴリ] から [メールの受信] をクリックし、以下の設定と入力を行います。



受信サーバの種類：

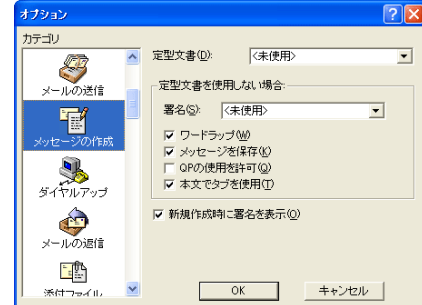
- ◆ POP：選択する
- ◆ サーバにメールを残す：任意
  - ※ 受信したメールデータをサーバから削除しない場合にはチェックしてください。設定を行った場合、任意でその後の設定も行ってください。
- ◆ 認証方式：APOP
  - ※ APOP に対応していない POP サーバを使用する場合は [パスワード] を選択してください。

- 14 [メールの送信] をクリックし、以下の入力と設定を行います。



- ◆ 電子メールアドレス：メールアドレス
- ◆ 省略時のドメイン：空白
- ◆ 送信用 (SMTP) サーバ：SMTP サーバ
- ◆ 認証を許可：チェックしない
- ◆ すぐに送信：任意
- ◆ メールの確認時に送信：任意

- 15 [メッセージの作成] をクリックし、以下の入力と設定を行います。



- ◆ ワードラップ：チェックする
- ◆ メッセージを保存：チェックする
- ◆ QP の使用を許可：チェックしない
- ◆ 本文でタブを使用：チェックする
- ◆ 新規作成時に署名を表示：メール作成時に署名を表示します：任意

- 16 [ダイヤルアップ] をクリックし、以下の設定と入力を行い [OK] ボタンをクリックします。



- ◆ ダイヤルアップを接続を使用：任意
  - ※ ダイヤルアップ環境でご利用いただく場合、チェックします。
- ◆ 送受信後に切断：任意
  - ※ 配信制限がある SMTP サーバに外部ネットワークからアクセスする場合、チェックしません。
- ◆ 終了時に切断：任意
- ◆ エントリ名：任意
  - ※ ご利用のダイヤルアップ接続設定を選択してください。
- ◆ ネットワーク接続中の場合のみメール確認をする：任意