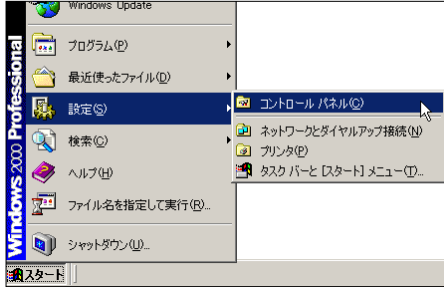
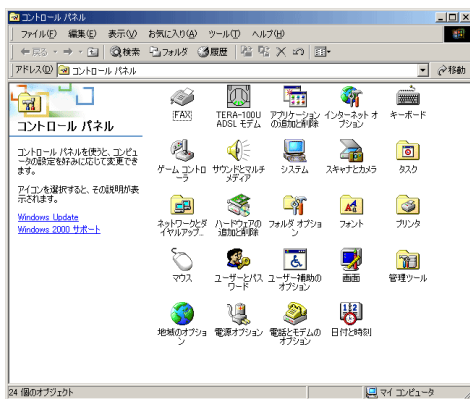


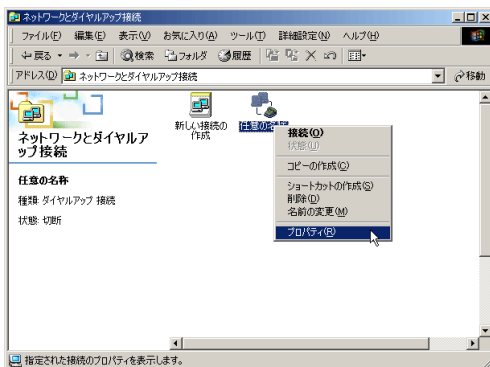
- 1 [スタート] ボタンをクリックし、[設定] から [コントロールパネル] をクリックします。



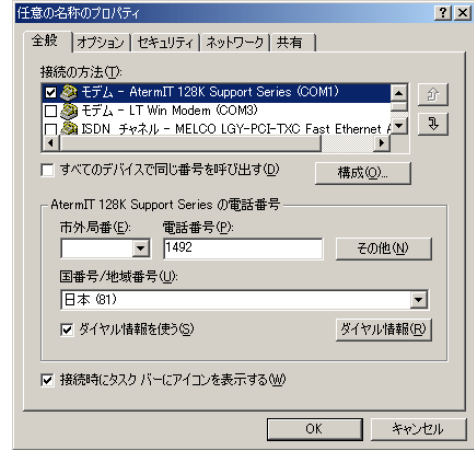
- 2 [コントロールパネル] 画面が表示されますので、[ネットワークとダイヤルアップ接続] アイコンをダブルクリックします。



- 3 [ネットワークとダイヤルアップ接続] 画面が表示されますので、[任意の名称] を右クリックし [プロパティ] メニューをクリックします。



- 4 [任意の名称のプロパティ] 画面が表示されますので、以下の設定と入力を行います。



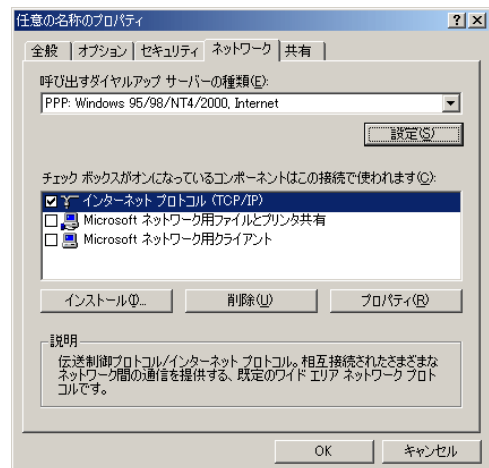
接続の方法：

- ◆ お使いのターミナルアダプタ：チェックする
- ◆ すべてのデバイスで同じ番号を呼び出す：チェックしない
- ◆ 市外局番：空白
- ◆ 電話番号：1492

国番号 / 地域番号：

- ◆ 日本 (81)：選択する
- ◆ ダイヤル情報を使う：チェックする
- ◆ 接続時にタスクバーにアイコンを表示する：チェックする

- 5 [ネットワーク] タブをクリックし、以下の設定を行います。



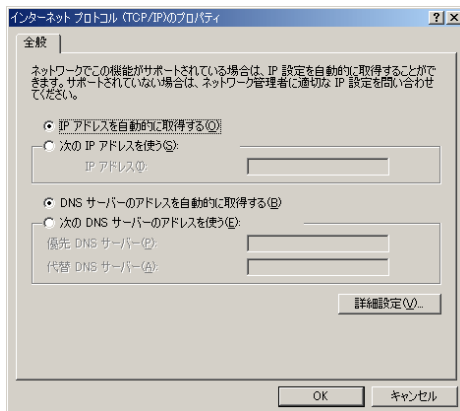
呼び出すダイヤルアップサーバーの種類：

- ◆ PPP、Windows 95/98/NT4/2000、Internet：選択する

チェックボックスがオンになっているコンポーネントはこの接続で使われます：

- ◆ インターネットプロトコル (TCP/IP)：チェックする
- ◆ Microsoft ネットワーク用ファイルとプリンタ共有：チェックしない
- ◆ Microsoft ネットワーク用クライアント：チェックしない

- 6 [インターネットプロトコル (TCP/IP)] を選択した状態で、[プロパティ] ボタンをクリックし、以下の設定を行い [OK] ボタンをクリックします。



- ◆ IP アドレスを自動的に取得する：選択する
- ◆ DNS サーバーのアドレスを自動的に取得する：選択する

- 7 [任意の名称のプロパティ] 画面に戻りますので、[OK] ボタンをクリックし設定を終了します。

