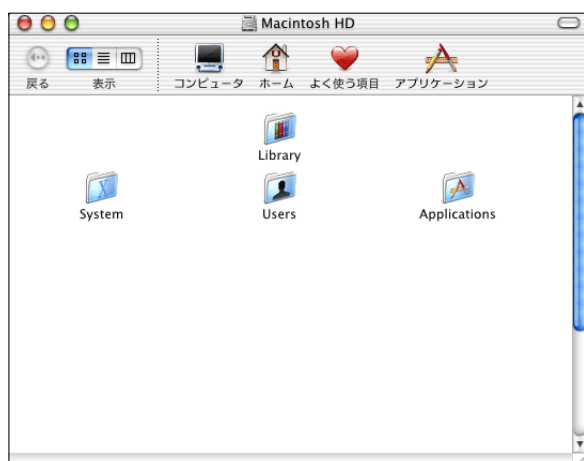


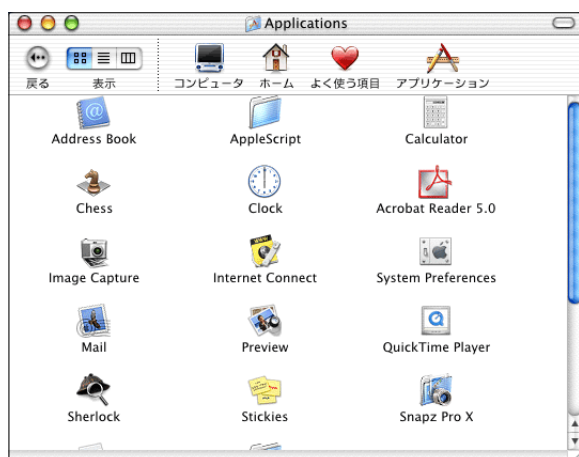
- 1 デスクトップの [MacintoshHD] をダブルクリックします。



- 2 [MacintoshHD] 画面の [アプリケーション] ボタンをクリックします。



- 3 [Applications] 画面の中にある [Internet Connect] アイコンをダブルクリックします。



- 4 [内蔵 Ethernet] 画面の [接続] ボタンをクリックし、インターネットに接続します。



- 5 インターネットへ接続を切断する場合には表示される画面の [接続解除] ボタンをクリックします。

