

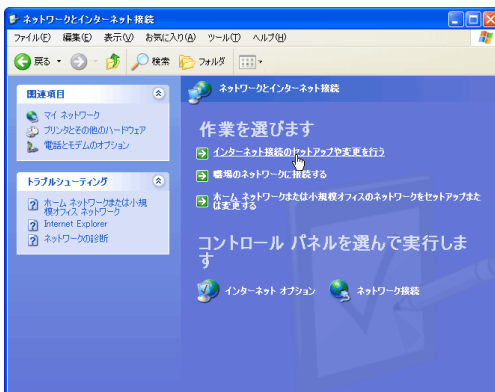
- 1 [スタート]ボタンをクリックし[コントロールパネル]を選択します。



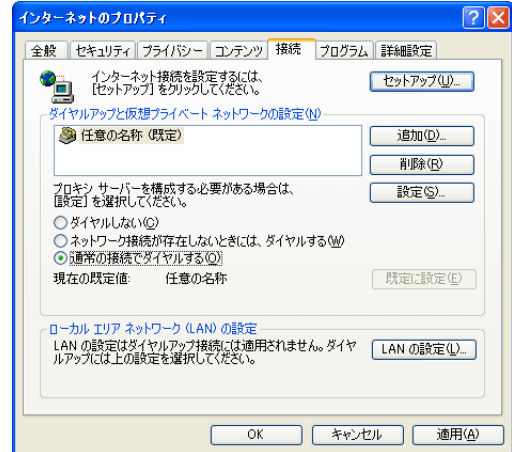
- 2 [コントロールパネル]の中の、[ネットワークとインターネット接続]をクリックします。



- 3 [ネットワークとインターネット接続]画面が表示されますので、[インターネット接続のセットアップや変更を行う]をクリックします。

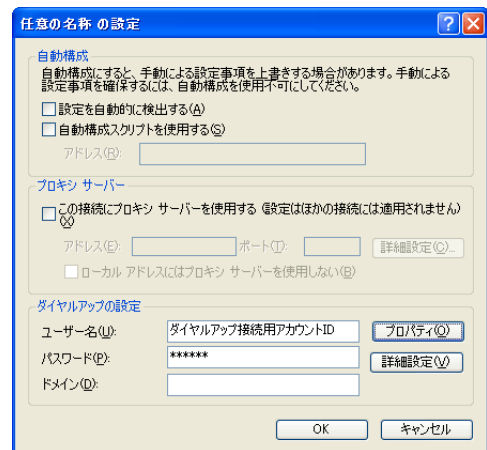


- 4 [インターネットのプロパティ]画面が表示されますので、[接続]タブをクリックし、以下の設定を行います。



- ◆ダイヤルアップと仮想プライベートネットワークの設定：任意の名称
- ◆通常の接続でダイヤルする：選択する

- 5 [任意の名称]を選択した状態で[設定]ボタンをクリックし、表示される[任意の名称の設定]画面で以下の設定を行い[OK]ボタンをクリックします。



自動構成：

- ◆設定を自動的に検出する：チェックしない
- ◆自動構成スクリプトを使用する：チェックしない

プロキシサーバー：

- ◆この接続にプロキシサーバーを使用する（設定はほかの接続には適用されません）：チェックしない

ダイヤルアップの設定：

- ◆ユーザー名：ダイヤルアップ接続用アカウント ID
- ◆パスワード：ダイヤルアップ接続用パスワード
- ◆ドメイン：空白

- 6 [インターネットのプロパティ] 画面が表示されますので、[OK] ボタンをクリックし画面を閉じます。

