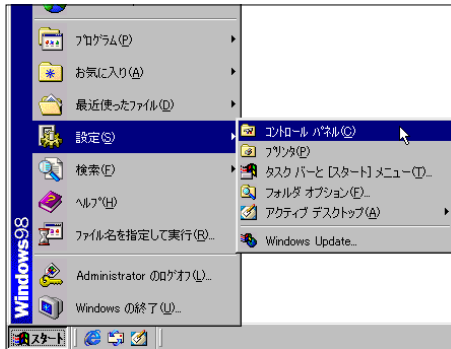
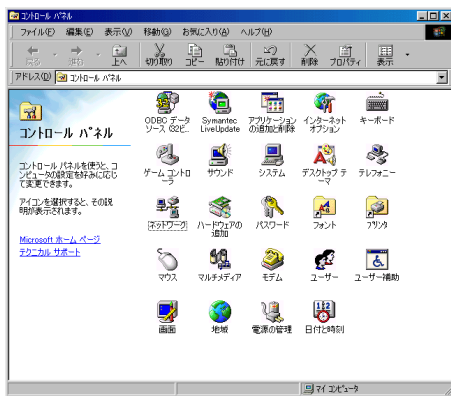


- 1 [スタート] ボタンをクリックして、[設定] メニューから [コントロールパネル] を選択します。



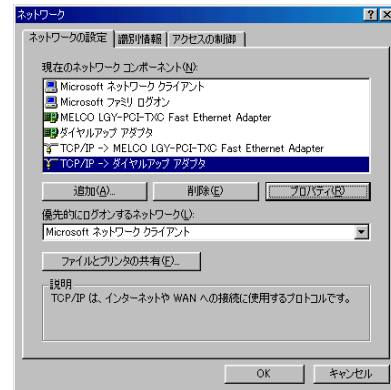
- 2 [コントロールパネル] 画面の中の [ネットワーク] アイコンをダブルクリックします。



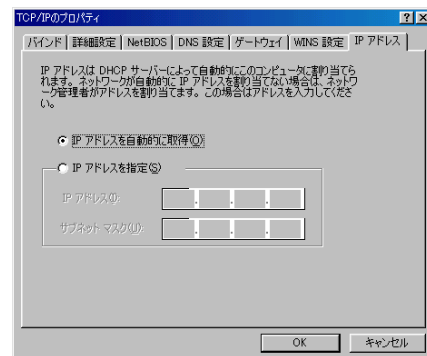
- 3 [ネットワーク] 画面が表示されますので、[現在のネットワークコンポーネント一覧] に [ダイヤルアップアダプタ] と [TCP/IP → ダイヤルアップアダプタ] がインストールされていることを確認します。



- 4 [TCP/IP → ダイヤルアップアダプタ] を選択して、[プロパティ] ボタンをクリックします。

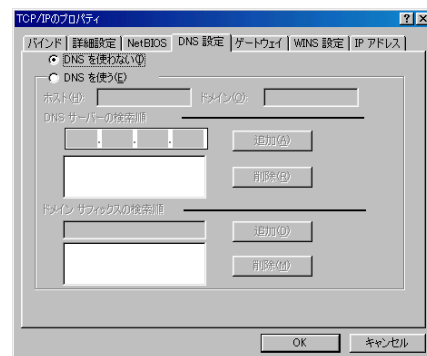


- 5 [TCP/IP のプロパティ] 画面の [IP アドレス] タブをクリックし、以下の設定を行います。



◆ IP アドレスを自動的に取得：選択する

- 6 [DNS 設定] タブをクリックして、以下の設定を行い、[OK] ボタンをクリックします。



◆ DNS を使わない：選択する