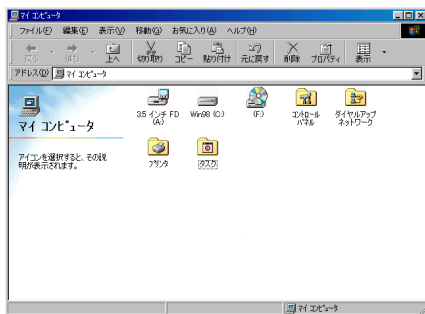


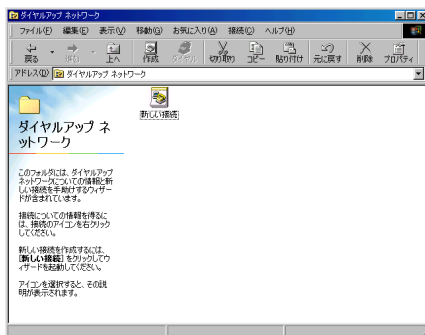
- 1 デスクトップの [マイコンピュータ] アイコンをダブルクリックします。



- 2 [マイコンピュータ] 画面の中の [ダイヤルアップネットワーク] アイコンをダブルクリックします。



- 3 [ダイヤルアップネットワーク] 画面が開きますので、[新しい接続] アイコンをダブルクリックします。

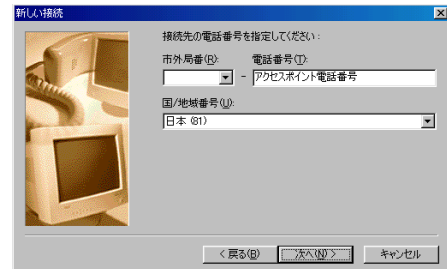


- 4 [新しい接続] 画面が表示されますので、以下のように入力と設定を行い [次へ] ボタンをクリックします。



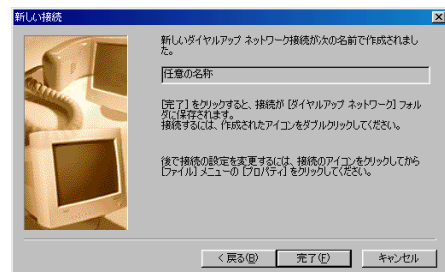
- ◆ 接続名：任意の名称
- ◆ モデムの選択：接続にご利用されるモデムを選択

- 5 アクセスポイント電話番号と所在地情報を、以下のように入力と設定を行い [次へ] ボタンをクリックします。



- ◆ 市外局番：空白
- ◆ 電話番号：アクセスポイント電話番号
- ◆ 国 / 地域番号：日本 (81)

- 6 ダイヤルアップ設定完了の画面が表示されますので、[完了] ボタンをクリックします。



- 7 [ダイヤルアップネットワーク] 画面に設定した名称の接続アイコンが表示されます。

