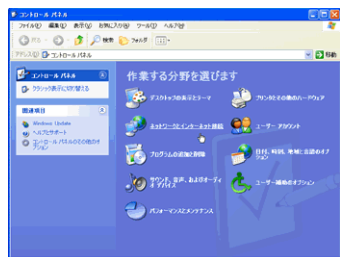


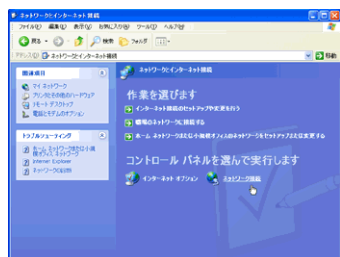
- 1 [スタート] ボタンをクリックし、[コントロールパネル] を選択します。



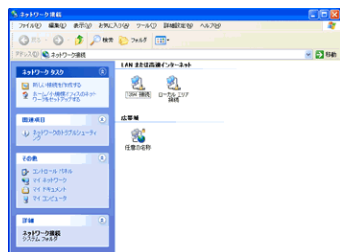
- 2 [コントロールパネル] 画面の中の [ネットワークとインターネット接続] をクリックします。



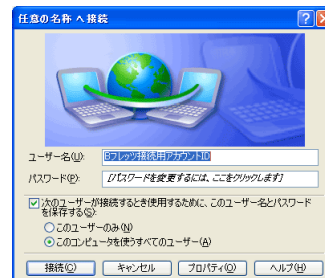
- 3 [ネットワークとインターネット接続] 画面の中の [ネットワーク接続] をクリックします。



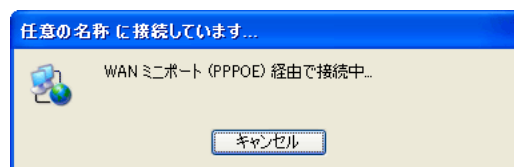
- 4 [ネットワーク接続] 画面が表示されますので、新たに設定した名称の B フレッツ用接続アイコンをダブルクリックします。



- 5 [任意の名称へ接続] 画面が表示されますので、[接続] ボタンをクリックします。



- 6 インターネットへ接続が開始されます。



- 7 接続が完了されるとタスクトレイにインターネットに接続中であることを表すアイコンが表示されます。



- 8 インターネットへの接続を切断する場合には、タスクトレイに表示されているインターネットに接続中であることを示すアイコンを右クリックし [切断] メニューを選択します。

